

Redactare: Martin Zick
Tehnoredactare și DTP copertă: Mihail Vlad
Pregătire de tipar: Marius Badea

Traducere de Mihaela Pogonici

Descrierea CIP a Bibliotecii Naționale a României
OSBORNE, WILL
Cavaleri și castele : infojournal / Will Osborne, Mary Pope Osborne ;
il. de Sal Murdocca ; trad. din lb. engleză de Mihaela Pogonici. - Pitești :
Paralela 45, 2018
ISBN 978-973-47-2689-9
I. Osborne, Mary Pope
II. Murdocca, Sal (il.)
III. Pogonici, Mihaela (trad.)
087.5

Will Osborne and Mary Pope Osborne
Magic Tree House® Fact Tracker #2 – KNIGHTS AND CASTLES

Text copyright © 2000 by Will Osborne and Mary Pope Osborne
Interior illustrations copyright © 2000 by Sal Murdocca
Cover photograph copyright © Dave Nagel/Liaison Agency
This translation published by arrangement with Random House Children's
Books, a division of Penguin Random House LLC.

Referent științific: DR. MIKE NORRIS de la Muzeul Metropolitan
de Artă din New York

Referent educațional: MELINDA MURPHY, specialist în media,
Școala Elementară Reed, Cypress Fairbanks Independent School District,
Houston, Texas

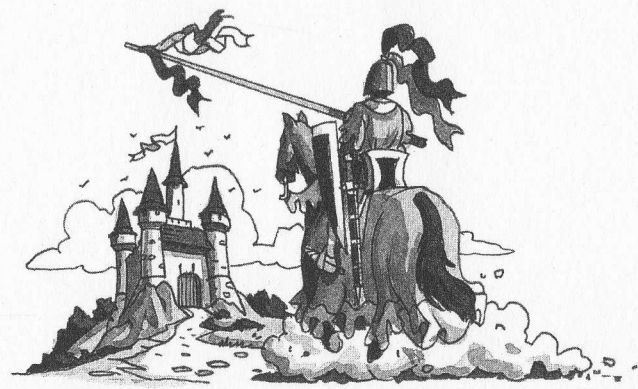
Copyright © Editura Paralela 45, 2018
Prezenta lucrare folosește denumiri ce constituie mărci înregistrate,
iar conținutul este protejat de legislația privind dreptul de proprietate
intelectuală.
www.edituraparelela45.ro

PORTALUL MAGIC

INFOJURNAL

CAVALERI ȘI CASTELE

Însoțește volumul 2 din seria
Portalul magic:
Cavalerul misterios



de Will Osborne
și Mary Pope Osborne
Ilustrații de Sal Murdocca

Editura Paralela 45



Cuprins

1. Evul Mediu.....	13
2. Era castelului	21
3. Apărarea castelului.....	31
4. Viața la castel.....	41
5. Sărbători și iarmaroace.....	55
6. Cavalerii	63
7. Armura.....	75
8. Armele	85
9. Bătălii și asedii.....	93
10. Sfârșitul Erei castelului	103
Pentru a afla mai multe	108
Index.....	119



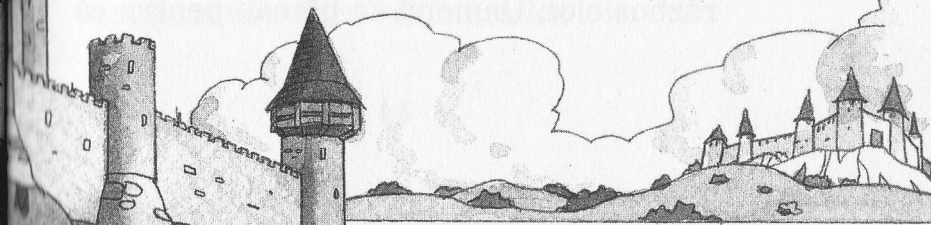
1



Evul Mediu

Imaginează-ți... că ar fi nevoie de douăzeci de ani pentru a-ți construi casa! Că la construcția ei ar lucra mii de muncitori. Că ți-ar trebui sute de servitori pentru a o întreține. Și o mică armată de bărbați în armură care să o apere.

Bun venit în vremea cavalerilor și a castelelor!



Sigur ai citit basme și legende a căror acțiune se desfășoară într-un castel. Ei bine, asemenea fortărețe chiar au fost construite în Europa în timpul *Evului Mediu*.

Această perioadă a început în jurul anului 450 și a durat peste o mie de ani. Se numește astfel deoarece este situată între Antichitate și Renaștere. Adesea e numită și „epocă medievală“, adjectivul *medieval* însemnând „privitor la Evul Mediu“.

A fost o epocă de mari schimbări. Tot mai mulți oameni au învățat să scrie și să citească. Au fost construite primele universități. Noi forme de artă au luat naștere în pictură și în poezie.

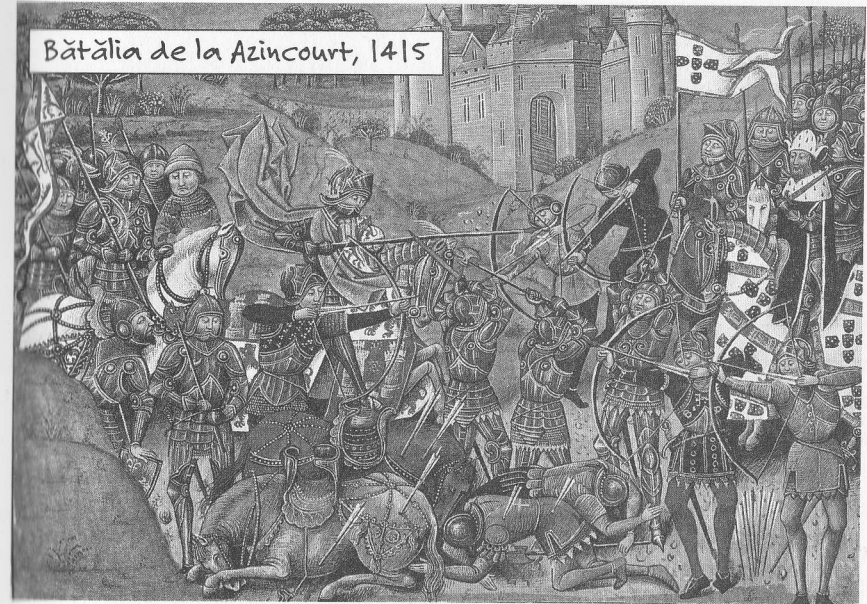
Dar Evul Mediu a fost și o perioadă a războaielor. Oamenii se băteau pentru că



Ochelarii
au fost inventați
în Evul Mediu.



Universitatea
este o instituție
de învățământ
superior.



Bătălia de la Azincourt, 1415

nu aparțineau toți aceleiași religii. Se băteau pentru femeia iubită. Dar mai ales se băteau pentru a cuceri teritorii noi.

Aproape toată Europa aparținea pe atunci regilor. Teritoriul lor, numit *regat*, era adesea foarte întins. Și cum nu îl puteau apăra singuri, îl împărțeau în domenii sau *fiefuri*. Fiefurile erau încredințate *baronilor*, oameni aleși pentru loialitatea lor.



Unele fiefuri erau vaste. Cuprindeau mai multe sate și ferme.

Baronul comanda oamenii care trăiau și munceau pe pământurile lui și putea să-și construiască un castel în care să locuiască împreună cu familia.

În schimbul domeniului, baronul jura credință regelui. Asta însemna că era gata să moară pentru a-l apăra pe rege și regatul acestuia împotriva dușmanilor.

Baronul promitea să-și trimită războinicii să lupte în caz de atac. Acești soldați se numeau *cavaleri*.

Cavalerii jurau credință atât regelui, cât și baronului. Primeau în schimb propriul lor domeniu.

Oamenii care lucrau pe pământurile seniorilor se numeau *șerbi* sau *iobagi*.



Nu toți cavalerii aveau domeniul lor. Unii locuiau în castelul altui senior.

Șerbii, dependenți de un stăpân feudal, nu aveau practic niciun drept. Cultivau o bucată mică de pământ. Păstrau o fărâmă din recoltă pentru a-și hrăni familia și restul îl dădeau stăpânului.

Țăranii erau obligați să facă și corvezi, adică să muncească pe câmpurile seniorului sau la castel. Unii ajutau chiar la construcția castelului.

În schimbul supunerii lor, seniorul îi proteja. Această organizare a societății poartă numele de *sistem feudal*.

Sistem feudal

Rege

Baroni

Cavaleri

Șerbi

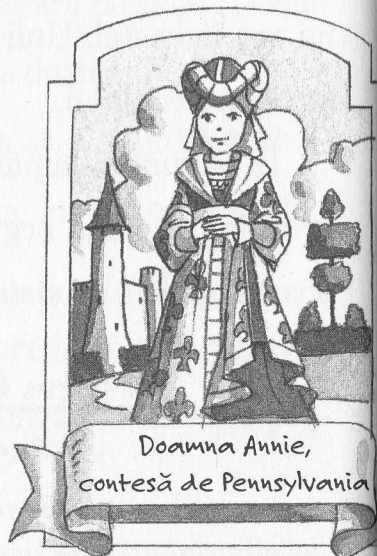


Când un senior depunea jurământul de credință față de un senior mai puternic, devenea vasalul său.

Seniorii și doamnele

În Evul Mediu, majoritatea oamenilor bogăți erau *nobili*: aparțineau unor familii bogate și importante.

Femeile erau numite *doamne*. Și ele puteau să aibă titluri, cum ar fi baroneasă, ducesă sau contesă.

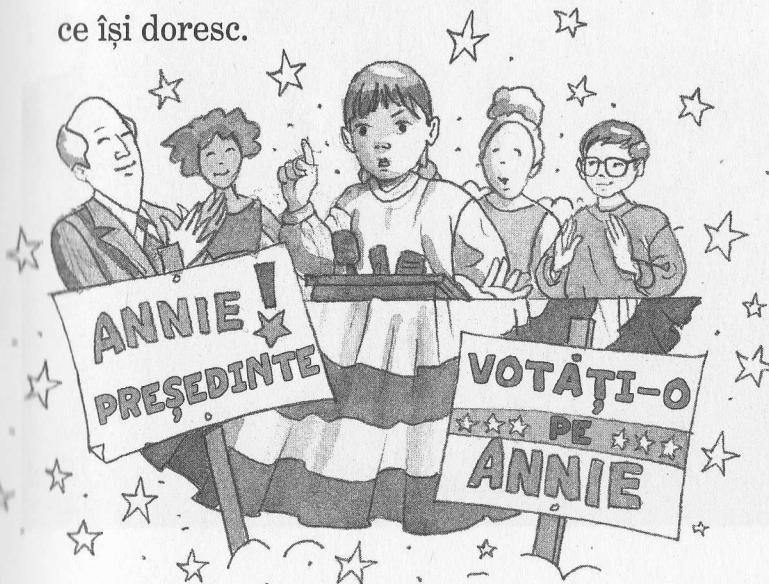
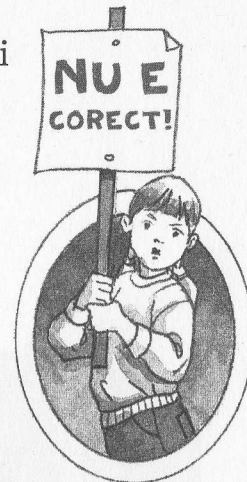


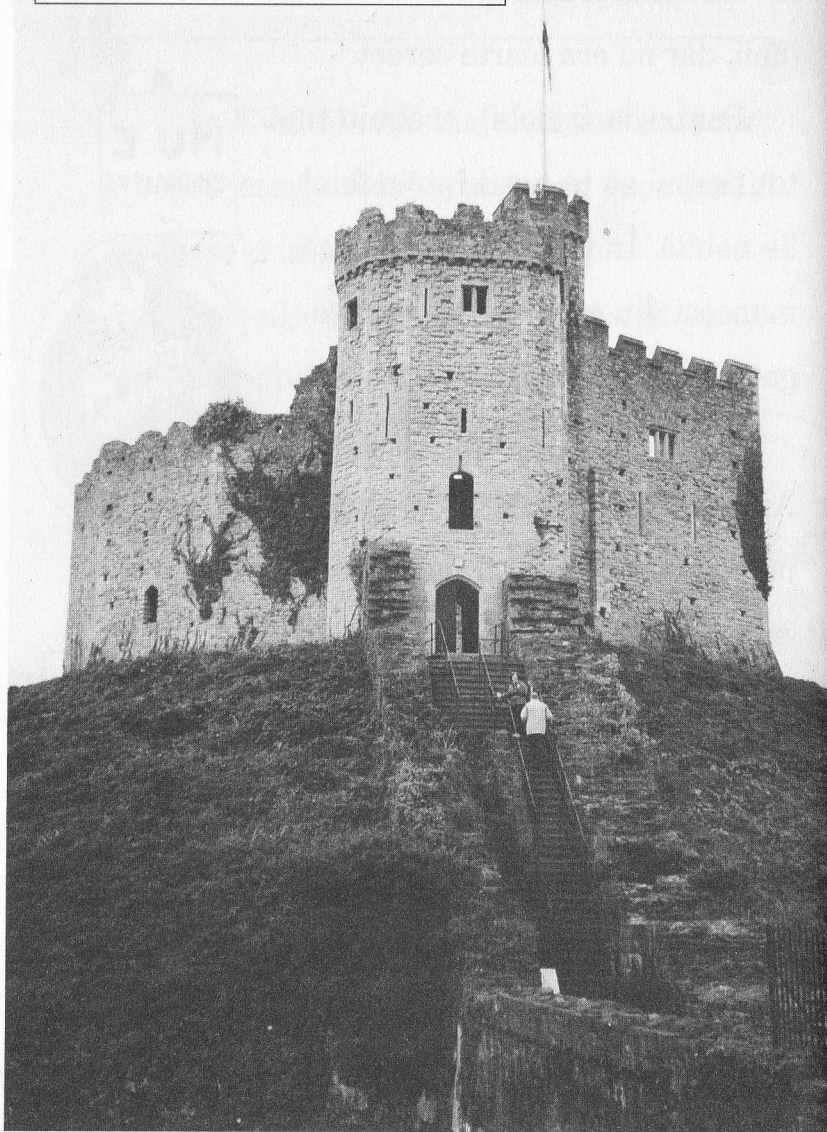
Bărbații purtau titlul de baron, duce sau conte.

Sistemul feudal ajuta la mentinerea ordinii, dar nu era foarte corect.

Pentru a fi nobil, trebuia mai tot timpul să te naști într-o familie nobilă. În general, chiar dacă munceai din greu și deveneai bogat, tot nu puteai fi înnobilit.

Azi, oamenii din Europa, America și din multe alte locuri de pe glob sunt liberi să fie aproape tot ce își doresc.





2

Era castelelor

Castelele erau o parte componentă importantă a sistemului feudal. Erau construite pentru a apăra nobilii și pământurile lor de atacul dușmanilor.

Nu se cunoaște data exactă a construcției primului castel, dar s-au construit o mulțime începând cu 1050 și până la sfârșitul Evului Mediu. Acesta e motivul pentru care istoricii numesc această perioadă



Cuvântul castel provine din latinescul castellum, care înseamnă „fortăreață“.



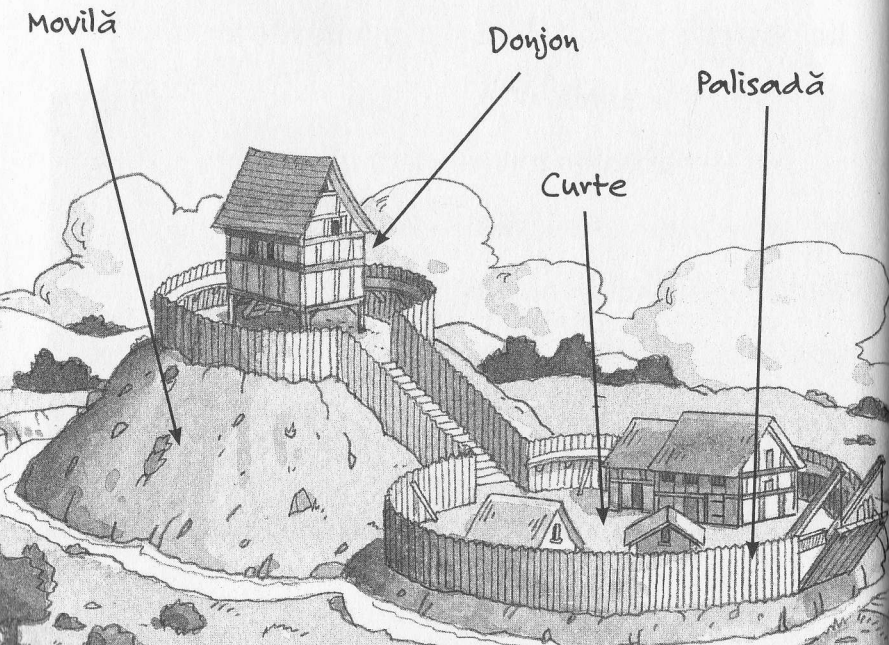
„Era castelelor“. La sfârșitul secolului al XV-lea, erau peste 12 000 în Europa.

Un istoric studiază o perioadă istorică și scrie cărți despre acest subiect.

Primele castele

Semănau mai degrabă cu forturile din westernuri decât cu niște castele din basme.

Erau construite din lemn, pe o ridicătură de pământ numită *movilă*. Aveau un turn numit *donjon* și o curte înconjurată de un gard înalt numit *palisadă*.



Castelele de lemn erau construite foarte rapid, uneori în mai puțin de o săptămână! Dar sistemul lor de apărare era lipsit de eficacitate.

Armatelor dușmane nu le era deloc greu să pătrundă prin palisade. Și clădirile de lemn puteau lua foc ușor.

Începând cu secolul al XII-lea, lemnul a fost înlocuit cu piatra, mult mai solidă în caz de atac.

Castelele din piatră

Construirea unui castel din piatră necesita mult mai mult efort! Trebuia început cu excavarea multor tone de piatră. Și cum pe atunci nu existau buldozere, săparea se făcea manual!

Acesta e un castel de tip Motte-and-Bailey.

